



ISUZU

www.isuzu.es

D-MAX



Indice

04-05	Motor creado a partir de cero
06-07	La calidad en los detalles
08-09	Record en capacidad de tracción
10-11	La seguridad en primer lugar
12-13	Satellite
14-15	Planet
16-17	Solar
18-19	Solar Plus
20-21	Supernova
22-23	Quasar
24-25	Colores y Versiones
26-27	Características técnicas
28-29	Ficha técnica
30-31	Medidas y pesos

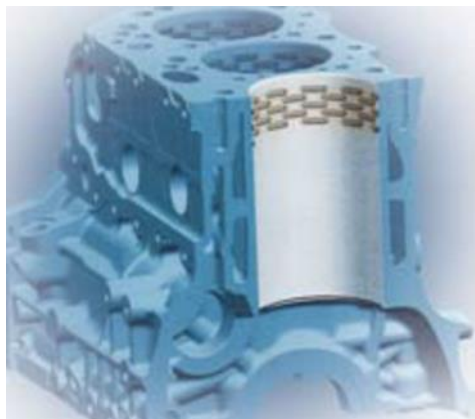
ISUZU RZ4E 1.9 L Diesel

Potencia máxima	164 CV
Consumo	6-8 l/100 km
Emisiones de CO2	157-210 g/km



Motor creado a partir de cero

El motor ha sido desarrollado partiendo de cero por Isuzu, con las emisiones y los consumos más bajos, a la vanguardia de la categoría. Para respetar las nuevas normativas de emisiones anticontaminación, este motor ha sido elaborado con un sistema exclusivo de tratamiento de gases de escape de tipo LNT (Lean NOx Trap) para reducir los óxidos de nitrógeno (NOx), sin utilizar el AdBlue.



Novedades para reducir el mantenimiento:

- Correa de servicio con auto ajuste;
- Ajuste automático de la holgura de válvulas.

Soluciones Isuzu para la máxima fiabilidad :

- Distribución por cadena;
- Tratamiento térmico por inducción para reducir el desgaste.



La calidad en los detalles



Nuevo dispositivo multimedia para el Supernova y el Quasar, con todas las funciones en la pantalla.



Mandos al volante.



Apertura y arranque del vehículo sin llave, es suficiente con llevarla en el bolsillo.



Nueva pantalla multi función con indicador de cambio de marcha aconsejada.



Tres revestimientos de asiento: tejido, tejido Deluxe, piel.



Cabina extendida con puerta trasera de apertura en forma de libro para aprovechar al máximo del espacio.



Record en capacidad de tracción

Isuzu D-Max puede enfrentarse sin problemas a cualquier condición del terreno gracias al sistema de tracción 4x4 insertable electrónicamente en marcha y el control electrónico de la tracción con función autoblocante. Además para las condiciones más extremas y las cargas más pesadas, la disponibilidad de reductora, transforma el D-Max en un vehículo apto para tantas utilizaciones como podamos imaginar.

Isuzu fue el primero en introducir la capacidad de remolque a 3.500 kg. La primera marcha del cambio manual tiene un desarrollo muy corto, para arrancar sin dificultades en cualquier condición de carga, incluso en la subida más impracticable.



HSA

ASISTENCIA DEL ARRANQUE EN PENDIENTE



HDC

ASISTENCIA DE DESCENSO EN PENDIENTE



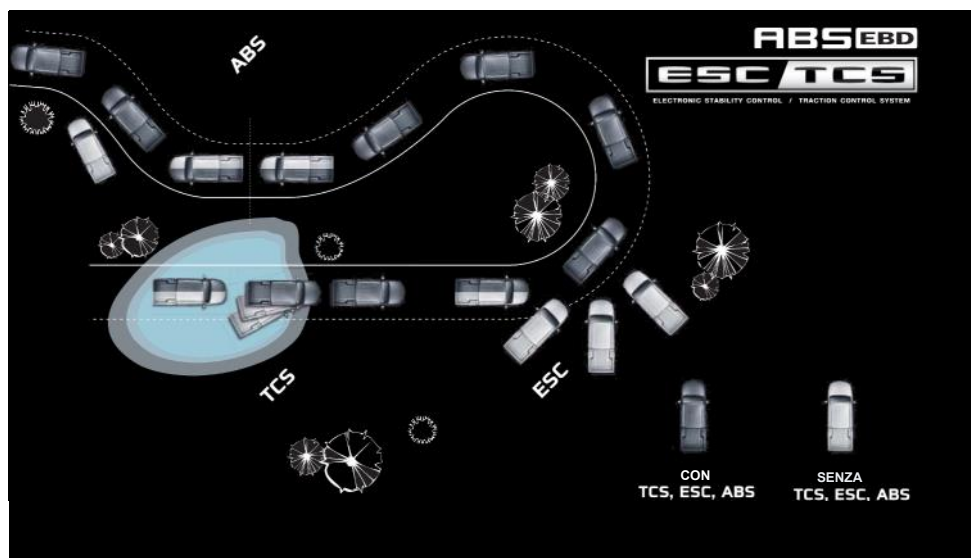
Asistencia del arranque en pendiente (HSA)

Ayuda para el conductor en el arranque en pendientes (con pendiente superior al 10%), soltando el pedal de freno, ésta actúa durante 2 segundos, dejando el tiempo suficiente al conductor para activar el embrague o el acelerador.

Asistencia de descenso en pendiente (HDC)

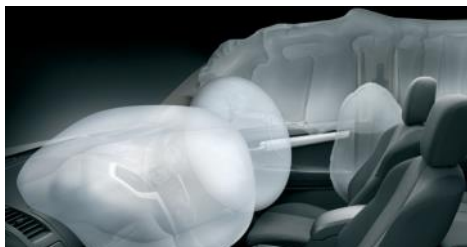
La velocidad de descenso se mantiene constante para mejorar el control del vehículo en situaciones especiales cómo el arrastre de un remolque o en todo terreno. Esta función se activa con una velocidad inferior a los 30 km/h y con descenso en pendiente superior al 10%. El conductor puede cambiar la velocidad actuando sobre los frenos o el acelerador.

La seguridad en primer lugar



Para Isuzu, la seguridad es la prioridad. Por este motivo no existen concesiones en éste área, siendo todos estos dispositivos de serie en toda la gama:

- 6 Airbags (delanteros x2, laterales x2, de cortina x2)
- Sistema de frenos ABS y control de frenado en función de la carga EBD
- Control electrónico de estabilidad ESC con control de tracción TCS
- Asistencia del arranque en pendiente HSA
- Asistencia de descenso en pendiente HDC





Satellite

Características de serie en la versión 4x2:

ISUZU D-MAX1.9L

- Faros Elipsoidales
- Luces diurnas
- Luces de freno de LED
- 6 Airbags
- Sistema de frenos con ABS y control de frenado en función de la carga EBD
- Control electrónico de estabilidad ESC con control de tracción TCS
- Asistencia del arranque en pendiente HSA
- Asistencia de descenso en pendiente HDC
- Antinieblas traseros
- Llantas de acero de 15"
- Rueda de repuesto en acero
- Espejos laterales electricos (Extendida y Doble tambien calefactados)
- Parachoques, parrilla y espejos en color negro
- Indicador de cambio de marcha aconsejada
- Cierre con mando a distancia
- Radio con reproducción WMA/MP3

Además la versión Satellite 4x4 incluye:

- Llantas de acero de 16"
- Aire acondicionado manual
- Luna trasera térmica
- Protección carter de aceite motor y caja reductora

VERSION CABINA SENCILLA 4X2



VERSION CABINA SENCILLA 4X4



VERSION CABINA EXTENDIDA 4X4



VERSION CABINA DOBLE 4X4





Planet

Características de serie:

- Faros Elipsoidales
- Luces diurnas
- Luces de freno de LED
- 6 Airbags
- Sistema de frenos con ABS y control de frenado en función de la carga EBD
- Control electrónico de estabilidad ESC con control de tracción TCS
- Asistencia del arranque en pendiente HSA
- Asistencia de descenso en pendiente HDC
- Antinieblas traseros
- Rueda de repuesto en acero
- Espejos externos eléctricos y calefactados
- Indicador de cambio de marcha aconsejada
- Cierre con mando a distancia
- Radio con reproducción WMA/MP3
- Aire acondicionado manual

VERSION CABINA EXTENDIDA 4X4



VERSION CABINA DOBLE 4X4



Equipamiento adicional a la versión Satellite:

- Antinieblas delanteros
- Llantas de aleación 16"
- Paragolpes, parilla y espejos cromados
- Pantalla multi información
- Bluetooth
- Puerto USB para asientos traseros
- Acabados para el interior de puertas y apoyabrazos
- Parachoques, parrilla y espejos cromados



Solar

Características de serie:

- Faros Elipsoidales
- Luces diurna
- Luces de freno a LED
- 6 Airbags
- Sistema de frenos con ABS y control de frenado en función de la carga EBD
- Control electrónico de estabilidad ESC con control de tracción TCS
- Asistencia del arranque en pendiente HSA
- Asistencia de descenso en pendiente HDC
- Antinieblas traseros
- Espejos externos eléctrico y calefactados
- Paragolpes, parilla y espejos cromados
- Indicador de cambio de marcha aconsejada
- Cierre con mando a distancia
- Radio con reproducción WMA/MP3
- Bluetooth
- Pantalla multi información
- Puerto USB para asientos delanteros y traseros
- Acabados para el interior de puertas y apoyabrazos
- Aire acondicionado manual

Equipamiento adicional a la versión la-net:

- Llantas de aleación 18"
- Control de crucero
- Pantalla táctil 7"
- Cámara trasera
- Sound pack* (lector CD, altavoces techo)

VERSION CABINA EXTENDIDA 4X4



VERSION CABINA DOBLE 4X4





Solar Plus

Características de serie:

- Faros Elipsoidales
- Luces diurna
- Luces de freno de LED
- 6 Airbags
- Sistema de frenos con ABS y control de frenado en función de la carga EBD
- Control electrónico de estabilidad ESC con control de tracción TCS
- Asistencia del arranque en pendiente HSA
- Asistencia de descenso en pendiente HDC
- Antinieblas traseros
- Espejos externos electrico y calefactados
- Parachoques, parilla y espejos cromados
- Indicador de cambio de marcha aconsejada
- Cierre con mando a distancia
- Radio con reproducción WMA/MP3
- Bluetooth
- Pantalla multi información
- Puerto USB para asientos delanteros y traseros
- Acabados para el interior de puertas y apoyabrazos
- Llantas de aleación 18"
- Rueda de repuesto de aleación
- Control de crucero
- Pantalla táctil
- Aire acondicionado manual
- Cámara trasera

VERSION CABINA EXTENDIDA 4X4



VERSION CABINA DOBLE 4X4



Equipamiento adicional a la versión Solar:

- Estribos laterales
- Climatizador automatico
- Apertura y arranque del vehículo sin llave (cabina doble)



Supernova

Características de serie:

- Faros Elipsoidales
- Luces diurna
- Luces de freno de LED
- 6 Airbags
- Sistema de frenos con ABS y control de frenado en función de la carga EBD
- Control electrónico de estabilidad ESC con control de tracción TCS
- Asistencia del arranque en pendiente HSA
- Asistencia de descenso en pendiente HDC
- Antinieblas traseros
- Espejos externos eléctrico y calefactados
- Parachoques, parilla y espejos cromados
- Indicador de cambio de marcha aconsejada
- Cierre con mando a distancia
- Radio con reproducción WMA/MP3
- Bluetooth
- Pantalla multi información
- Puerto USB para asientos delanteros y traseros
- Acabados para el interior de puertas y apoyabrazos
- Llantas de aleación 18"
- Rueda de repuesto de aleación
- Control de crucero
- Pantalla táctil
- Estribos laterales
- Climatizador automático
- Apertura y arranque del vehículo sin llave
- Cámara de visión trasera

VERSION CABINA DOBLE 4X4



Equipamiento adicional a la versión Solar Plus:

- Asientos de piel, con color personalizable*
- Mandos de radio en el volante
- DAB
- Apple/Android Media
- Navegador

Colores disponibles para el tapizado de los asientos:



* Opción exclusiva para la versión Supernova



Quasar

Características de serie:

- Faros Elipsoidales
- Luces diurna
- Luces de freno de LED
- 6 Airbags
- Sistema de frenos con ABS y control de frenado en función de la carga EBD
- Control electrónico de estabilidad ESC con control de tracción TCS
- Asistencia del arranque en pendiente HSA
- Asistencia de descenso en pendiente HDC
- Antinieblas traseros
- Faros delanteros antinieblas
- Espejos externos eléctrico y calefactados
- Paragolpes, parilla y espejos cromados
- Indicador de cambio de marcha aconsejada
- Cierre con mando a distancia
- Radio con reproducción WMA/MP3
- Bluetooth
- Pantalla multi información
- Puerto USB para asientos delanteros y traseros



VERSION CABINA DOBLE 4X4



- Acabados para el interior de puertas y apoyabrazos
- Llantas de aleación 18"
- Rueda de repuesto de aleación
- Control de crucero
- Pantalla táctil
- Estribos laterales
- Climatizador automático
- Arranque sin llave
- Mandos de radio en el volante
- DAB
- Apple/Android Media
- Navegador
- Cámara de visión trasera
- Apertura y arranque del vehículo sin llave

Equipamiento adicional a la versión Supernova:

- Asientos de piel de color negro
- Asientos delanteros calefactados
- Asiento del conductor con ajuste
- Alarma Antirrobo
- Cerradura del portón con llave
- Barras de techo

Colores y versiones

COSMIC BLACK mica



SPLASH WHITE



OBSIDIAN GRAY mica



TITANIUM SILVER met



VENETIAN RED mica



ASH BEIGE met



NAUTILUS BLUE mica









FJORD BLUE met



TUNDRA GREEN mica



Cabina y Versiones	SATELLITE	PLANET	SOLAR	SOLAR PLUS	SUPER NOVA	QUASAR
--------------------	-----------	--------	-------	------------	------------	--------

						
Sencilla 4x2 M/T 2 plazas	✓					
Sencilla 4x4 M/T 2 plazas	✓					
Extendida 4x4 M/T 4 plazas	✓	✓	✓	✓		
Extendida 4x4 A/T 4 plazas			✓	✓		
Doble 4x4 M/T 5 plazas	✓	✓	✓	✓	✓	✓
Doble 4x4 A/T 5 plazas			✓	✓	✓	✓

Isuzu ofrece la posibilidad de elegir entre la gama más amplia del mercado: 3 tipos de cabina, 6 versiones para un total de 18 modelos.

CABINA SENCILLA

CABINA EXTENDIDA

CABINA DOBLE

4x2



4x4



Características técnicas

Motor	Cilindrada	Potencia máxima	Par máximo	Tipo	Depósito	Post Tratamiento
--------------	------------	-----------------	------------	------	----------	------------------

ISUZU RZ4E 4 cilindros	1.898 cc	120 kW 164 CV a 3.600 rpm	360 Nm a 2.000-2.500 rpm	Euro 6	76L	LNT-DPF
------------------------------	----------	---------------------------	--------------------------	--------	-----	---------

Caja de cambios	I	II	III	IV	V	VI	R
------------------------	---	----	-----	----	---	----	---

6 M/T	4.942	2.430	1.428	1.000	0.749	0.634	4.597
6 A/T	3.600	2.090	1.488	1.000	0.687	0.580	3.732

General	Relación final	Suspensión Delantera	Suspensión Trasera	Frenos Delanteros	Frenos Traseros	Limitador de velocidad
----------------	----------------	----------------------	--------------------	-------------------	-----------------	------------------------

	4x2: 3.909 4x4: 4.300	Independiente, Doble triángulo con resorte helicoidal y amortiguador de gas	Eje rígido y ballestas	Discos ventilados	Tambores	180 km/h
--	--------------------------	---	------------------------	-------------------	----------	----------

	SATEL- LITE 4x2	SATEL- LITE 4x4	PLANET	SOLAR	SOLAR PLUS	SUPER NOVA	QUASAR
--	--------------------	--------------------	--------	-------	---------------	---------------	--------

Neumáticos							
Neumáticos 215/70 R15	●	-	-	-	-	-	-
Neumáticos 245/70 R16	-	●	●	-	-	-	-
Neumáticos 255/60 R18	-	-	-	●	●	●	●
Llantas de Acero	●	●	-	-	-	-	-
Llantas de Aleación	-	-	●	●	●	●	●

Equipamiento							
Aire acondicionado manual	-/●	●	●	●	-	-	-
Climatizador automático	-	-	-	-	●	●	●
Espejos externos electricos	●	●	●	●	●	●	●
Espejos externos calefactados	-	-*/●	●	●	●	●	●
Elevalunas electricos	●	●	●	●	●	●	●
Apertura lateral del portón trasero	●	●*/-	-	-	-	-	-
Cerradura del portón con llave	-	-	-	-	-	-	●
Cierre centralizado con control remoto	●	●	●	●	-	-	-
Apertura y arranque del vehículo sin llave	-	-	-	-	●	●	●
Alarma Antirrobo	-	-	-	-	-	-	●
Luna térmica trasera	-	●	●	●	●	●	●
Protección carter de aceite motor y caja reductora	-	●	●	●	●	●	●
Control de crucero	-	-	-	●	●	●	●
Acabados externos cromados	-	●	●	●	●	●	●

* Cabina Sencilla

Ficha técnica

	SATELLI- TE 4x2	SATELLI- TE 4x4	PLANET	SOLAR	SOLAR PLUS	SUPER NOVA	QUASAR
--	--------------------	--------------------	--------	-------	---------------	---------------	--------

Seguridad							
6 airbags	-	-	-	-	-	-	●
Sistemas de seguridad vehículo: ABS, EBD, BAS, ESC, TCS, HSA, HDC	-	-	-	●	●	●	●
Faros Elipsoidales, Luces diurnas y de freno de LED	●	●	●	●	●	●	●
Antinieblas delante- ros	-	-	●	●	●	●	●
Antinieblas traseros	●	●	●	●	●	●	●
Radio							
Radio WMA/MP3 y USB	●	●	●	●	●	●	●
Pantalla táctil	-	-	-	●	●	●	●
Bluetooth	-	-	●	●	●	●	●
Cámara de visión trasera	-	-	-	●	●	●	●
DAB	-	-	-	-	-	●	●
Apple Car /Android Media	-	-	-	-	-	●	●
Mandos de radio en el volante	-	-	-	-	-	●	●

● : de serie - : no disponible

	SATEL- LITE 4x2	SATEL- LITE 4x4	PLANET	SOLAR	SOLAR PLUS	SUPER NOVA	QUASAR
--	--------------------	--------------------	--------	-------	---------------	---------------	--------

Asientos							
Asientos de tejido	●	●	-	-	-	-	-
Asientos de tejido Deluxe	-	-	●	●	●	-	-
Asientos de piel, de color personalizable	-	-	-	-	-	●	-
Asientos de piel, de color negro	-	-	-	-	-	-	●
Asiento conductor con ajuste	-	-	-	-	-	-	●
Asientos delanteros calefactados	-	-	-	-	-	-	●

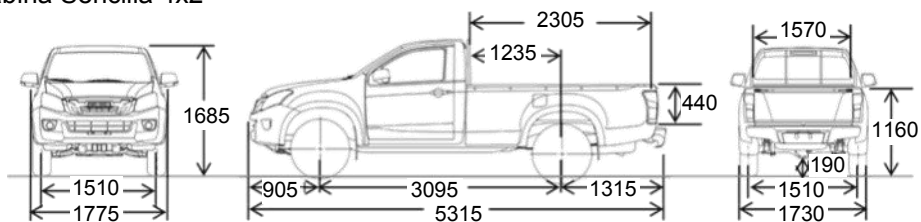
Garantía							
5 años - 100.000 km	●	●	●	●	●	●	●

Accesorios							
Estribos laterales	-	-	-	-	●	●	●
Barras de techo	-	-	-	-	-	-	●

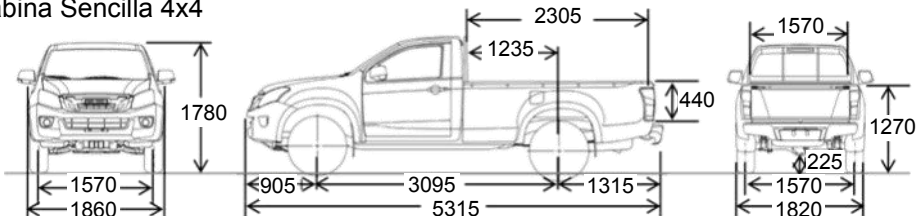
● : de serie - : no disponible

Medidas y pesos

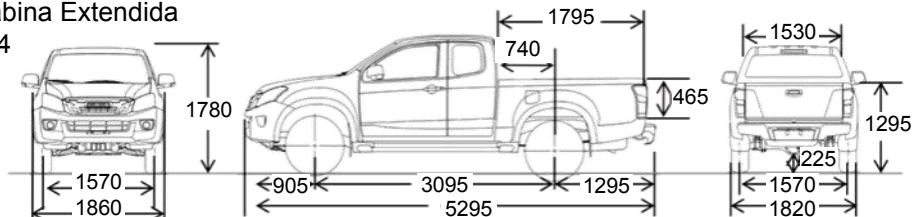
Cabina Sencilla 4x2



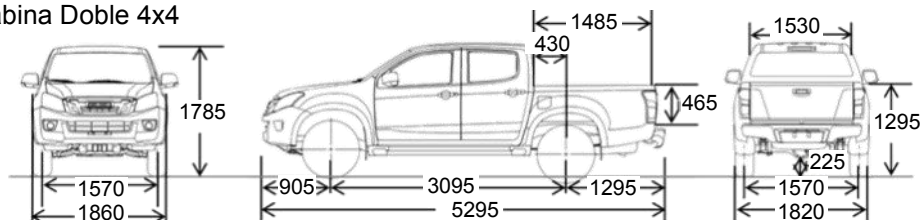
Cabina Sencilla 4x4



Cabina Extendida 4x4



Cabina Doble 4x4



Todas las medidas en mm

Todo Terreno	Cabina Sencilla 4x2	Cabina Sencilla 4x4	Cabina Extendida Satellite / Planet	Cabina Doble Satellite / Planet	Cabina Extendida Solar →	Cabina Doble Solar →
--------------	---------------------	---------------------	-------------------------------------	---------------------------------	--------------------------	----------------------

Angulo de ataque	°	20,7	29,4	29,4	29,4	30	30
Angulo de salida	°	17	22,1*/22,4	22,4	22,4	22.7	22.7
Angulo ventral en rampa	°	17,3	21.7	21.7	21.7	22.4	22.4
Angulo de inclinación lateral	°	49	49	49	49	49	49
Diámetro de giro - de bordillo a bordillo	m	12,0	12,6	12,6	12,6	12,6	12,6
Diámetro de giro - de pared a pared	m	12,8	13,2	13,2	13,2	13,2	13,2

Pesos	Tara*	Peso máximo admisible	Carga útil neta**	Peso máximo eje delantero	Peso máximo eje trasero	Peso máximo remolcable con freno***	Peso máximo combinado
-------	-------	-----------------------	-------------------	---------------------------	-------------------------	-------------------------------------	-----------------------

Sencilla 4x2 M/T	kg	1.710	3.000	1.235	1.250	1.870	2.500	5.500
Sencilla 4x4 M/T	kg	1.855	3.000	1.090	1.350	1.870	3.500	6.000
Extendida 4x4 M/T	kg	1.930	3.000	1.045	1.350	1.870	3.500	6.000
Extendida 4x4 A/T	kg	1.935	3.000	1.040	1.350	1.870	3.500	6.000
Doble 4x4 M/T	kg	1.940	3.000	1.010	1.350	1.870	3.500	6.000
Doble 4x4 A/T	kg	1.945	3.000	1.005	1.350	1.870	3.500	6.000

* Tara en orden de marcha, excluido el conductor (75 kg).

** Carga útil: Peso total, menos la tara.

*** El peso remolcable sin frenos es de 750 kg.

ISUZU

www.isuzu.es



El primer pick-up ISUZU es el ISUZU WASP del 1963, construido con la idea de crear un vehículo para pasajeros y para transportar cosas. Hoy, después de 40 años es un nombre respetado en el mundo de los pick-up y está presente en todos los continentes, líder del mercado en muchos países. Hoy en día, más de 7,5 millones de personas dependen de la robustez, fiabilidad y eficiencia de los pick-up ISUZU.



ISUZU se reserva el derecho de modificar especificaciones y equipamiento sin previo aviso. Los detalles de especificaciones y equipamientos mencionados o mostrados en este catálogo están sujetos a eventuales cambios para cumplir con las normativas gubernamentales en vigencia. Su concesionario local ISUZU le suministrará más detalles de cualquier modificación que se pueda producir.

Nota: los colores reales de las carrocerías de los vehículos podrán variar ligeramente respecto a las mostradas en este catálogo.

15/09/2016 v2